

ภาคผนวกที่ 7

ภาพถ่ายผลการปฏิบัติตามมาตรการป้องกันและแก้ไขผลกระทบสิ่งแวดล้อม
และติดตามตรวจสอบคุณภาพสิ่งแวดล้อม

ภาพถ่ายผลการปฏิบัติตามมาตรการป้องกันและแก้ไขผลกระทบสิ่งแวดล้อมและติดตามตรวจสอบคุณภาพสิ่งแวดล้อม
โครงการ อาโล่ ลาซาล 17 (ARLO LASALLE 17) (ระยะดำเนินการ) ประจำเดือนมกราคม-มิถุนายน 2568



รูปที่ ผ7.1 รั้วรอบพื้นที่โครงการ

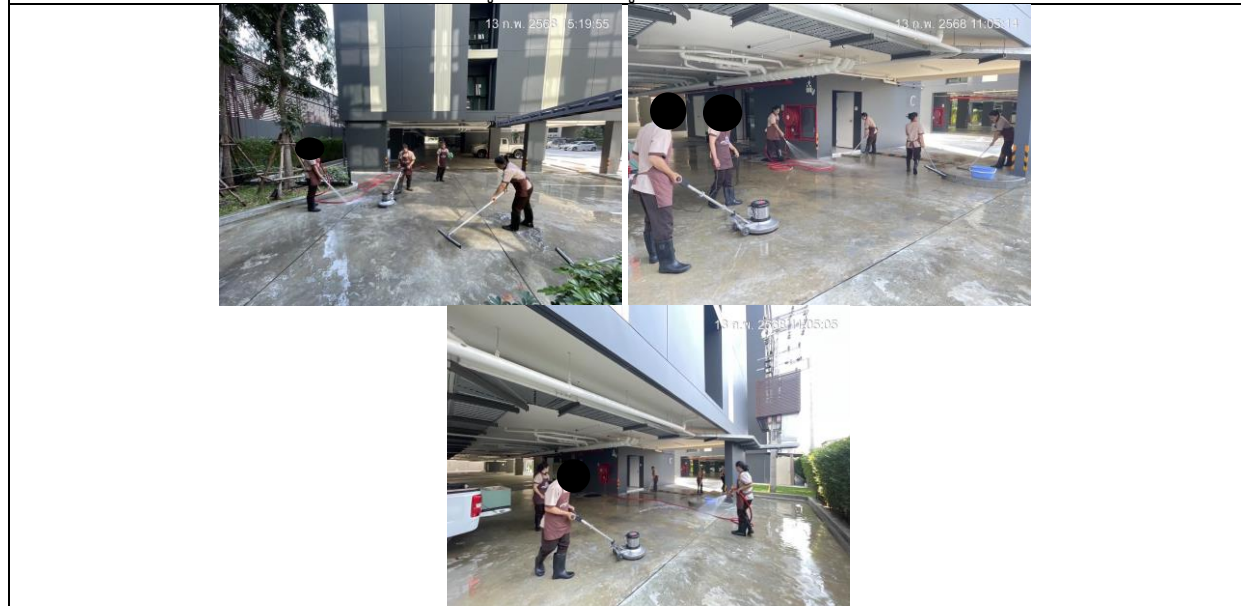


รูปที่ ผ7.2 ดินไม้ยืนต้น ไม้พุ่มไม้คลุมดิน

ภาพถ่ายผลการปฏิบัติตามมาตรการป้องกันและแก้ไขผลกระทบสิ่งแวดล้อมและติดตามตรวจสอบคุณภาพสิ่งแวดล้อม
โครงการ อาโล่ ลาซาล 17 (ARLO LASALLE 17) (ระยะดำเนินการ) ประจำเดือนมกราคม-มิถุนายน 2568



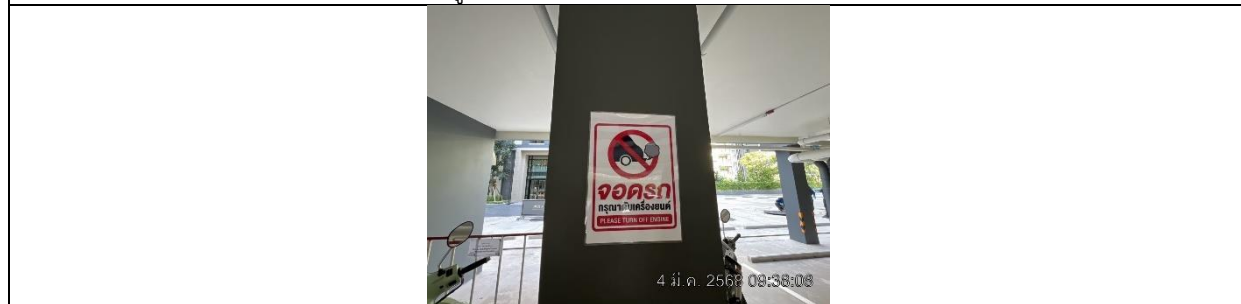
รูปที่ ๗.3 สันนุนลดความเร็ว



รูปที่ ๗.4 พนักงานดูแลรักษาความสะอาดถนนภายในโครงการ



รูปที่ ๗.5 พื้นที่จอดรถบริเวณชั้น 1




รูปที่ ๗.6 ป้ายกรุณาดับเครื่องยนต์

ภาพถ่ายผลการปฏิบัติตามมาตรการป้องกันและแก้ไขผลกระทบสิ่งแวดล้อมและติดตามตรวจสอบคุณภาพสิ่งแวดล้อม
โครงการ อาโล่ ลาซาล 17 (ARLO LASALLE 17) (ระยะดำเนินการ) ประจำเดือนมกราคม-มิถุนายน 2568

	 <p>4 มิ.ค. 2568 08:08:18</p>	 <p>4 มิ.ค. 2568 08:07:54</p>
รูปที่ ผ7.7 ป้ายจราจร		
 <p>4 มิ.ค. 2568 09:08:00</p>		 <p>4 มิ.ค. 2568 09:07:28</p>
รูปที่ ผ7.8 สัญลักษณ์จราจรบนพื้นทาง		
 <p>4 มิ.ค. 2568 10:29:27</p>	 <p>4 มิ.ค. 2568 10:29:42</p>	 <p>4 มิ.ค. 2568 10:29:42</p>
รูปที่ ผ7.9 พนักงานดูแลพื้นที่สีเขียวภายในโครงการ และตัดแต่งกิ่งไม้		
 <p>4 มิ.ค. 2568 08:45:13</p>		 <p>4 มิ.ค. 2568 08:07:01</p>
รูปที่ ผ7.10 ป้าย QR-CORE บริเวณสำนักงานนิติบุคคล โครงการ	รูปที่ ผ7.11 ระบบบำบัดน้ำเสียสำเร็จรูป	

ภาพถ่ายผลการปฏิบัติตามมาตรการป้องกันและแก้ไขผลกระทบสิ่งแวดล้อมและติดตามตรวจสอบคุณภาพสิ่งแวดล้อม
โครงการ อาโล่ ลาซาล 17 (ARLO LASALLE 17) (ระยะดำเนินการ) ประจำเดือนมกราคม-มิถุนายน 2568

	
<p>รูปที่ ผ7.12 ช่างประจำโครงการ</p>	<p>รูปที่ ผ7.13 บริเวณบ่อดินสำหรับบำบัด Aerosol และก๊าซมีเทน</p>
	
<p>รูปที่ ผ7.14 ระบบมิเตอร์ไฟฟ้าสำหรับระบบบำบัดน้ำเสีย</p>	<p>รูปที่ ผ7.15 ถังเก็บน้ำใต้ดิน</p>
<div style="display: flex; justify-content: space-around;">   </div>	
<p>รูปที่ ผ7.16 ถังเก็บน้ำชั้นดาดฟ้า</p>	
	
<p>รูปที่ ผ7.17 ระบบสูบน้ำในอาคาร</p>	

ภาพถ่ายผลการปฏิบัติตามมาตรการป้องกันและแก้ไขผลกระทบสิ่งแวดล้อมและติดตามตรวจสอบคุณภาพสิ่งแวดล้อม
โครงการ อาโล่ ลาซาล 17 (ARLO LASALLE 17) (ระยะดำเนินการ) ประจำเดือนมกราคม-มิถุนายน 2568



รูปที่ ผ7.18 พนักงานคอยดูแลรักษาระบบเส้นท่อประปา

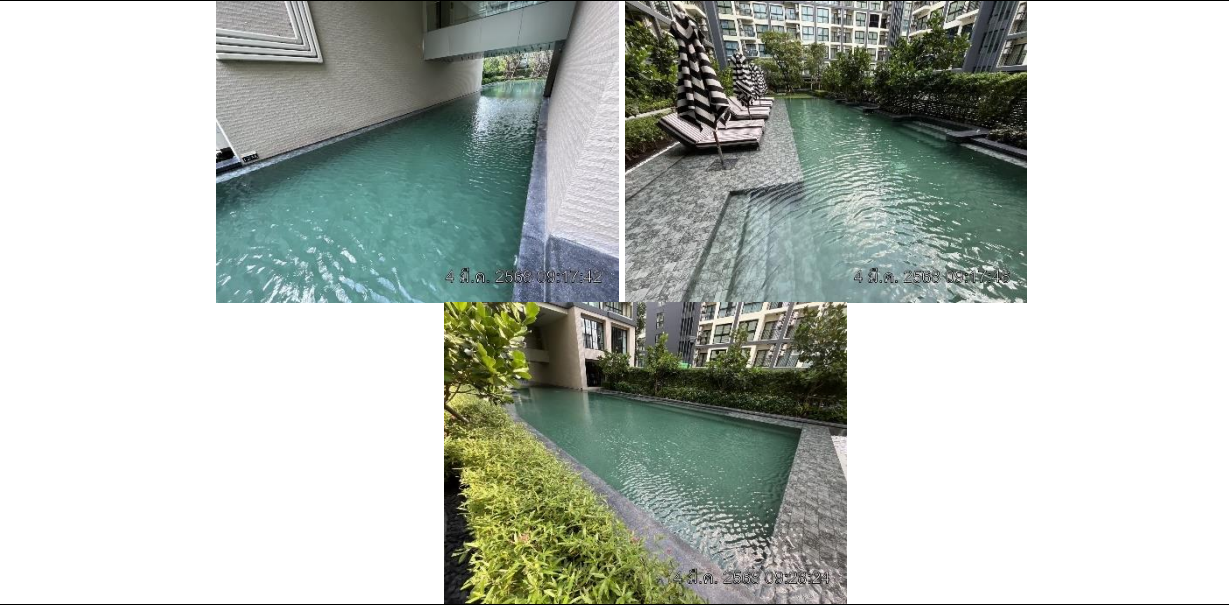


รูปที่ ผ7.19 สุขภัณฑ์ที่ประหยัดน้ำ



รูปที่ ผ7.20 ป้ายรณรงค์การประหยัดน้ำ

ภาพถ่ายผลการปฏิบัติตามมาตรการป้องกันและแก้ไขผลกระทบสิ่งแวดล้อมและติดตามตรวจสอบคุณภาพสิ่งแวดล้อม
โครงการ อาโล่ ลาซาล 17 (ARLO LASALLE 17) (ระยะดำเนินการ) ประจำเดือนมกราคม-มิถุนายน 2568



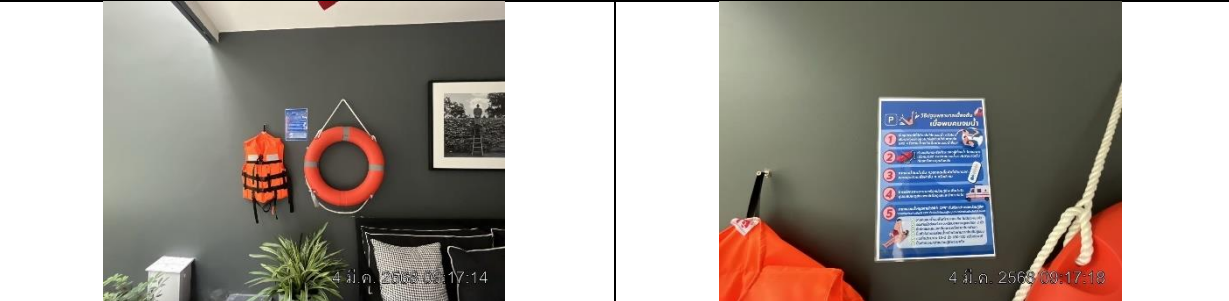
รูปที่ ผ7.21 บริเวณสระว่ายน้ำโครงการ



รูปที่ ผ7.22 ป้ายบอกระดับความลึกบริเวณสระว่ายน้ำ



รูปที่ ผ7.23 พนักงานรักษาความสะอาดบริเวณโดยรอบสระว่ายน้ำ



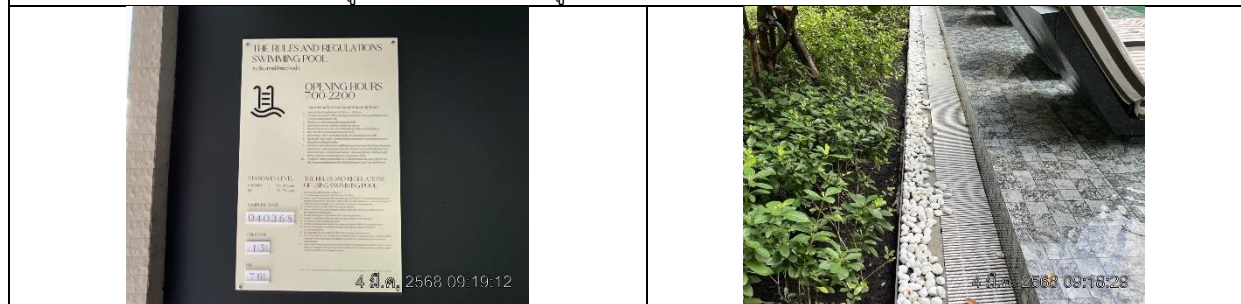
รูปที่ ผ7.24 อุปกรณ์ประจำสระว่ายน้ำ ได้แก่ ห่วงชูชีพ และเสื้อชูชีพ

รูปที่ ผ7.25 ป้ายแสดงวิธีการปฐมพยาบาลคนจมน้ำในบริเวณสระว่ายน้ำ

ภาพถ่ายผลการปฏิบัติตามมาตรการป้องกันและแก้ไขผลกระทบสิ่งแวดล้อมและติดตามตรวจสอบคุณภาพสิ่งแวดล้อม
โครงการ อาโล่ ลาซาล 17 (ARLO LASALLE 17) (ระยะดำเนินการ) ประจำเดือนมกราคม-มิถุนายน 2568

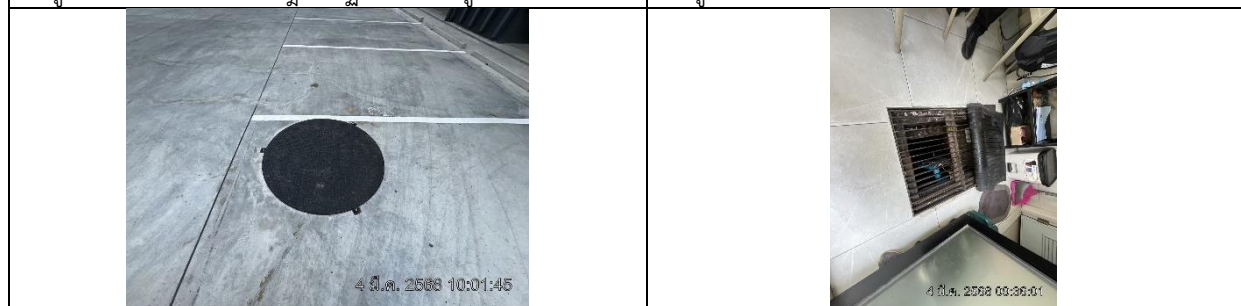


รูปที่ ผ7.26 พนักงานดูแลทำความสะอาด ล้างตะไคร่ และตักเศษผง



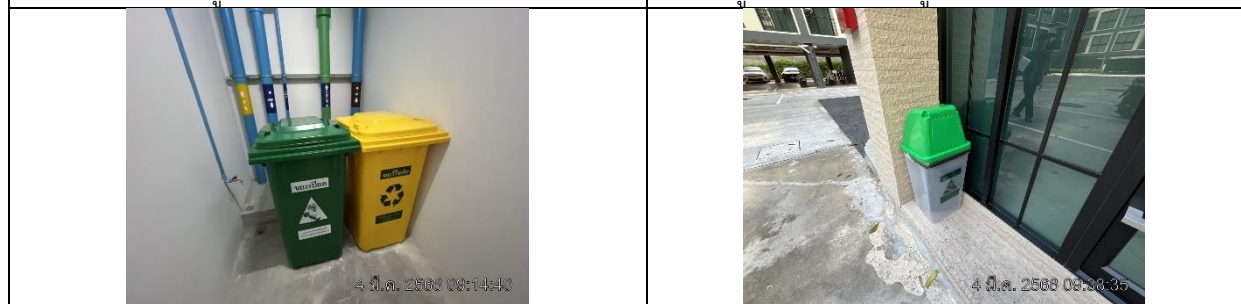
รูปที่ ผ7.27 ป้ายแสดงกฎข้อปฏิบัติสำหรับผู้ใช้สระว่ายน้ำ

รูปที่ ผ7.28 รางระบายน้ำล้นมีฝาปิดรอบสระว่ายน้ำ



รูปที่ ผ7.29 บ่อหมุนน้ำ

รูปที่ ผ7.30 เครื่องสูบน้ำภายในบ่อหมุนน้ำ












รูปที่ ผ7.31 ห้องพักมูลฝอยประจำชั้น ตั้งแต่ชั้นที่ 2-8

รูปที่ ผ7.32 ถังมูลฝอยห้องสำนักงานนิติบุคคลอาคารชุด













รูปที่ ผ7.33 ถังมูลฝอยห้องทำงานส่วนกลาง (Co-Working) ห้องออกกำลังกาย

ภาพถ่ายผลการปฏิบัติตามมาตรการป้องกันและแก้ไขผลกระทบสิ่งแวดล้อมและติดตามตรวจสอบคุณภาพสิ่งแวดล้อม
โครงการ อาโล่ ลาซาล 17 (ARLO LASALLE 17) (ระยะดำเนินการ) ประจำเดือนมกราคม-มิถุนายน 2568

	
<p>รูปที่ ผ7.34 ถังมูลฝอยห้องน้ำของพื้นที่ส่วนกลาง</p>	<p>รูปที่ ผ7.35 พนักงานคัดแยกมูลฝอยแต่ละประเภท</p>
	
<p>รูปที่ ผ7.36 เจ้าหน้าที่รักษาความปลอดภัย</p>	<p>รูปที่ ผ7.37 พนักงานขนย้ายขยะ</p>
<div>      </div>	
<p>รูปที่ ผ7.38 พนักงานทำการล้างทำความสะอาดพื้นที่จอดรถเก็บขนมูลฝอย ห้องพักมูลฝอยรวม และเส้นทางขนย้ายมูลฝอย</p>	

ภาพถ่ายผลการปฏิบัติตามมาตรการป้องกันและแก้ไขผลกระทบสิ่งแวดล้อมและติดตามตรวจสอบคุณภาพสิ่งแวดล้อม
โครงการ อาโล่ ลาซาล 17 (ARLO LASALLE 17) (ระยะดำเนินการ) ประจำเดือนมกราคม-มิถุนายน 2568

	
<p>รูปที่ ผ7.39 ห้องพักมูลฝอยรวม</p>	<p>รูปที่ ผ7.40 สวิตช์บอร์ดแรงสูง</p>
	
<p>รูปที่ ผ7.41 หม้อแปลงไฟฟ้า 2 ชุด</p>	
	
<p>รูปที่ ผ7.42 หลอดไฟ Light Emitting Diode (LED)</p>	
	
<p>รูปที่ ผ7.43 ไฟฟ้าส่องสว่างฉุกเฉิน</p>	<p>รูปที่ ผ7.44 ป้ายเตือนแสดงข้อความ “อันตรายไฟ ฟาแรงสูง” และ “เฉพาะเจ้าหน้าที่ที่เกี่ยวข้องเท่านั้น”</p>
	
<p>รูปที่ ผ7.45 สภาพปัจจุบันโครงการ</p>	

ภาพถ่ายผลการปฏิบัติตามมาตรการป้องกันและแก้ไขผลกระทบสิ่งแวดล้อมและติดตามตรวจสอบคุณภาพสิ่งแวดล้อม
โครงการ อาโล่ ลาซาล 17 (ARLO LASALLE 17) (ระยะดำเนินการ) ประจำเดือนมกราคม-มิถุนายน 2568

	
<p>รูปที่ ผ7.46 ประตูลิฟต์</p>	<p>รูปที่ ผ7.47 ป้ายประชาสัมพันธ์อนุรักษ์พลังงานไฟฟ้า</p>
	
<p>รูปที่ ผ7.48 ระบบท่อยืน (Stand Pipe) รับน้ำดับเพลิงจากหัวรับน้ำดับเพลิงภายนอกอาคาร</p>	
<div style="display: flex; flex-wrap: wrap;"> <div style="width: 50%;">  </div> <div style="width: 50%;">  </div> <div style="width: 50%;">  </div> <div style="width: 50%;">  </div> </div>	
<p>รูปที่ ผ7.49 หัวรับน้ำดับเพลิงภายนอกอาคาร อาคาร A B C และ D</p>	
	
<p>รูปที่ ผ7.50 ตู้เก็บสายฉีดน้ำดับเพลิงพร้อมอุปกรณ์ (Fire Hose cabinet : FHC)</p>	

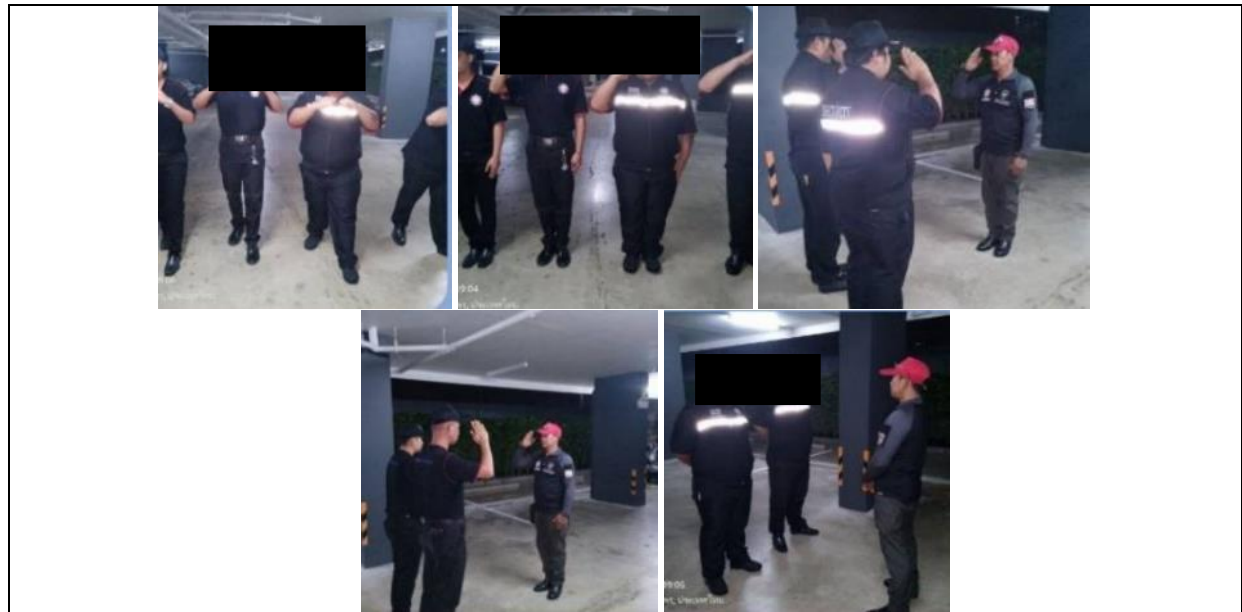
ภาพถ่ายผลการปฏิบัติตามมาตรการป้องกันและแก้ไขผลกระทบสิ่งแวดล้อมและติดตามตรวจสอบคุณภาพสิ่งแวดล้อม
โครงการ อาโล่ ลาซาล 17 (ARLO LASALLE 17) (ระยะดำเนินการ) ประจำเดือนมกราคม-มิถุนายน 2568

	
รูปที่ ผ7.51 แผงควบคุม (Fire Alarm Control Panel : FCP)	
	
รูปที่ ผ7.52 เครื่องตรวจจับควัน (Smoke Detector)	รูปที่ ผ7.53 เครื่องตรวจจับความร้อน (Heat Detector)
	
รูปที่ ผ7.54 เครื่องแจ้งเหตุโดยใช่มือดึง (Fire Alarm Manual Station)	รูปที่ ผ7.55 กริ่งสัญญาณเตือนภัย (Alarm Bell)
	
รูปที่ ผ7.56 บันได (บันไดหลัก และบันไดหนีไฟ)	
	
รูปที่ ผ7.57 บันได (บันไดหนีไฟ)	

ภาพถ่ายผลการปฏิบัติตามมาตรการป้องกันและแก้ไขผลกระทบสิ่งแวดล้อมและติดตามตรวจสอบคุณภาพสิ่งแวดล้อม
โครงการ อาโล่ ลาซาล 17 (ARLO LASALLE 17) (ระยะดำเนินการ) ประจำเดือนมกราคม-มิถุนายน 2568

	
รูปที่ ฎ7.58 จดรวมพล	
	
รูปที่ ฎ7.59 ผังแสดงเส้นทางการอพยพหนีไฟ	รูปที่ ฎ7.60 เจ้าหน้าที่ฝ่ายช่างประจำโครงการตรวจสอบระบบต่างๆ ภายในโครงการ
	
รูปที่ ฎ7.61 การฝึกซ้อมอพยพหนีไฟของโครงการ	

ภาพถ่ายผลการปฏิบัติตามมาตรการป้องกันและแก้ไขผลกระทบสิ่งแวดล้อมและติดตามตรวจสอบคุณภาพสิ่งแวดล้อม
โครงการ อาโล่ ลาซาล 17 (ARLO LASALLE 17) (ระยะดำเนินการ) ประจำเดือนมกราคม-มิถุนายน 2568



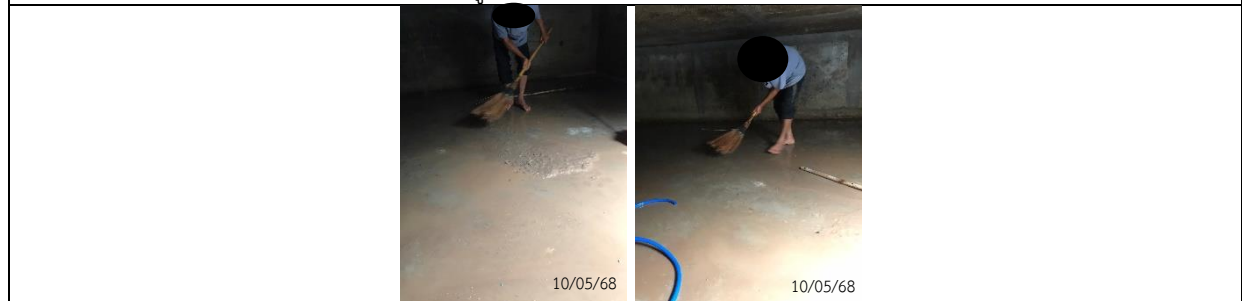
รูปที่ ฌ7.62 การฝึกอบรมเจ้าหน้าที่รักษาความปลอดภัย



รูปที่ ฌ7.63 ไฟฟ้าแสงสว่างบริเวณทางเข้า - ออก และบริเวณโดยรอบพื้นที่โครงการ



รูปที่ ฌ7.64 ป้ายจำกัดความเร็ว



รูปที่ ฌ7.65 เจ้าหน้าที่ดูแลทำความสะอาดถังเก็บน้ำใช้